



Nockstein Trophy



Anreise und Parken

Cross Country Mountainbike Wettbewerb 2023

Union Mountainbike Club Koppl

Nockstein Arena | Schlagstraße 17 | 5321 Koppl | Österreich

23./24.09.2023

Uhrzeit (Sa 23.09.2023): 07:30 – 18:00

Uhrzeit (So 24.09.2023): 09:30 – 16:00

lat 47,821647 | 13,137736 lon

> <https://www.nocksteintrophy.at> <

Version 27.05.2023



VORWORT

Seit 1998 heißt der Union Mountainbike Club Koppl seine Teilnehmer/innen, Zuschauer/innen und Sponsoren zu seinen Mountainbike Rennen herzlich willkommen. Auch 2023 wollen wir wieder ein unvergessliches Rennwochenende veranstalten. Erstmals werden wir **Samstag, 23.09.2023** neben dem **Austria Youngsters Cup** vom Österreichischen Radsportverband (ÖRV) ein UCI-Rennen für die Junior/innen (Teil der **Mountainbike Liga Austria**) sowie der Elite Damen/Herren (UCI) ausrichten. Am Abend lassen wir es ab 17:00 Uhr bei einer **Abschlussparty** (PDF) inkl. (Gesamt-)Siegerehrungen krachen. Die Veranstaltung findet beim Bikepark in der Nähe der Technischen Assistenzzone (TAZ) statt. Haltet Euch den Abend und die Nacht frei und lasst Euch überraschen, was wir zu unserem 25-jährigen Vereinsjubiläum geplant haben! Am **Sonntag, 24.09.2023** begrüßen wir unsere Freunde des Bayerischen Radsportverbandes (BRV) mit der **Pölzcup** Rennserie sowie des Salzburger Landesradsportverbandes (LRV SBG) mit dem **Junior Bike Cup Salzburg**.

Weitere Hinweise sollen Euch die Rennvorbereitungen erleichtern. Darunter sind Hinweise zur **Anreise** und den **Veranstaltungsort** (PDF) sowie Empfehlungen von **Übernachtungsmöglichkeiten** (PDF). Vor Ort folgt dann nach der **Startnummernausgabe** (PDF) das **Veranstaltungsprogramm** (**Samstag, Sonntag**). Der Technische Leitfaden (**Technical Guide**) fasst für **Samstag** und **Sonntag** alle notwendigen Informationen zusammen. Die Rennen der einzelnen Rennkategorien und **Rennstrecken** (**Samstag, Sonntag**) sind über **Live-Timing** (**Samstag, Sonntag**) im Internet verfolgbar. Die **Ergebnisse** sind **Samstag** und **Sonntag** unmittelbar nach Verifizierung des zuständigen Renn-Kommissars online verfügbar. Während des gesamten Programms verpflegen wir Euch im Vereinsheim mit **Speisen und Getränken** (PDF). Für diejenigen die sich vor und/oder nach dem Rennen etwas länger vor Ort aufhalten wollen, werden zudem Einkaufsmöglichkeiten und weitere mit dem Rennen zusammenhängende Informationen im **FAQ** erfasst (PDF).

Im Rahmen des nachhaltigen Umgangs mit Umweltressourcen ist es uns im Union Mountainbike Club Koppl ein Anliegen, die anstehende Nockstein Trophy soweit möglich den Leitkriterien einer "Grünen Veranstaltung" unterzuordnen. In einem modernen Verständnis umfasst Nachhaltigkeit den Einklang von Menschen, Natur und Wirtschaft. Um Müllberge und Verkehrslawinen zu vermeiden, verweisen wir (insbesondere Zuschauer) auf die Verwendung umweltschonender Reisemittel und der Bildung von Fahrgemeinschaften.

Der Union Mountainbike Club Koppl wünscht, im Namen des Vorstandes und seines gesamten Teams, Allen eine gute Vorbereitung und stressfreie Anreise, sowie ein verletzungsfrei ablaufendes und erfolgreiches Rennen!



Hermann Klug
(Obmann)



Gerhard Wintersteller
(Kassier)

INHALTSVERZEICHNIS

| | |
|--|-----------|
| VORWORT | 2 |
| INHALTSVERZEICHNIS | 3 |
| 1 DIE NOCKSTEINARENA | 4 |
| 2 ANREISE ZUR NOCKSTEINARENA | 6 |
| 2.1 ANREISE INNERHALB DES LOKALEN ÖPNV..... | 6 |
| 2.1.1 <i>Vom Salzburger Flughafen zum Hauptbahnhof</i> | 6 |
| 2.1.2 <i>Vom Hauptbahnhof nach Koppl</i> | 6 |
| 2.2 MIT DER BAHN..... | 7 |
| 2.2.1 <i>Deutsche Bahn</i> | 7 |
| 2.2.2 <i>Österreichische Bahn</i> | 7 |
| 2.2.3 <i>Westbahn</i> | 8 |
| 2.3 ANREISE MIT DEM AUTO..... | 8 |
| 2.3.1 <i>Von Wien/Linz über die Autobahn nach Koppl</i> | 8 |
| 2.3.2 <i>Von München oder Innsbruck über die Autobahn nach Koppl</i> | 9 |
| 2.3.3 <i>Von Klagenfurt über die Autobahn nach Koppl</i> | 10 |
| 2.4 SHUTTLE SERVICE..... | 10 |
| 2.4.1 <i>Taxi</i> | 10 |
| 2.4.2 <i>SMS</i> | 11 |
| 2.5 MIT DEM FLUGZEUG..... | 11 |
| 2.5.1 <i>Vom Flughafen Salzburg (SZG)</i> | 11 |
| 2.5.2 <i>Vom Flughafen München (MUC)</i> | 11 |
| 2.5.3 <i>Vom Flughafen Wien (VIE)</i> | 11 |
| 3 PARKPLÄTZE VOR ORT | 12 |
| 4 SPONSOREN | 13 |

1 DIE NOCKSTEINARENA

Die Nocksteinarena bezeichnet das Trainingsgelände vom Fußball Club in Koppl und bietet uns die Möglichkeit der Nutzung von Clubhaus, sanitären Anlagen als auch von Parkplätzen (Abbildung 1). Die Nocksteinarena (lat 47,821647 | 13,137736 lon) befindet sich in der

Schlagstraße 17

5321 Koppl

Österreich



Abbildung 1: Die Nocksteinarena

Das in Abbildung 2 dargestellte Veranstaltungsgelände zeigt eine Karte mit den für das Rennen wichtigen Orten. Eingezeichnet sind der **Reinigungsplatz** für die Räder (Bike Wash) mit drei Wasserspritzen (BW), **Umkleide/Dusche/WC** im Untergeschoss bzw. **WC** auch im Obergeschoss (orange), **Verpflegung/Kantine** (grün), **Start-/Ziel** (rot), sowie das **Rennbüro** mit Anmeldung und Startnummernausgabe.

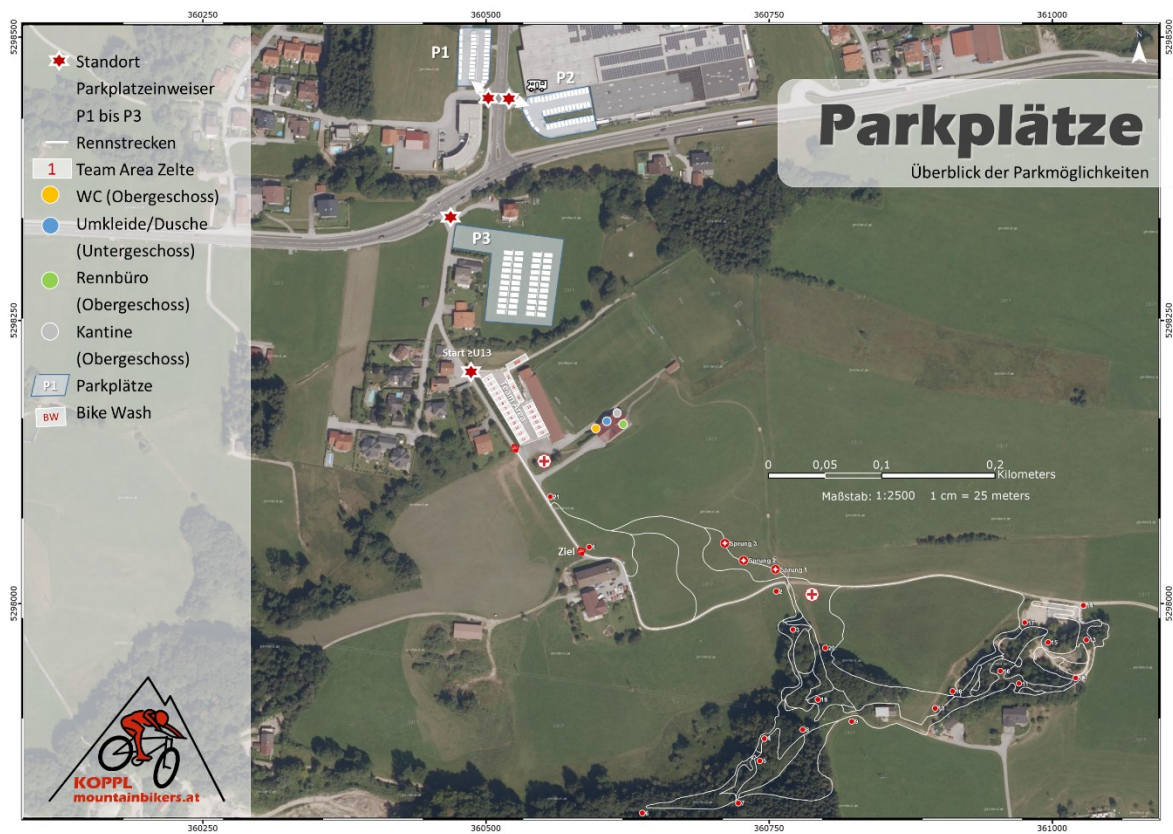


Abbildung 2: Das Veranstaltungsgelände

2 ANREISE ZUR NOCKSTEINARENA

Wenngleich die meisten Athleten mit dem Auto anreisen werden, zeichnet sich ein optimaler Veranstaltungsort durch eine gute Anbindung der Zuschauer an das öffentliche Verkehrsnetz aus.

2.1 ANREISE INNERHALB DES LOKALEN ÖPNV

Von weiter entfernt kommenden Gästen bietet sich der Flug nach Salzburg an (siehe unten). Innerhalb Salzburgs führt einen der Bus der Linie 2 und der Postbus 150 oder 155 vom Flughafen zum Hauptbahnhof und von dort direkt zur Nocksteinarena.

> <https://salzburg-verkehr.at/>

2.1.1 VOM SALZBURGER FLUGHAFEN ZUM HAUPTBAHNHOF

Der Bus Nummer 2 führt vom Salzburger Flughafen (direkt vor dem Hauptaussgang nach der Taxireihe) in Richtung Hauptbahnhof (Abbildung 3).

2.1.2 VOM HAUPTBAHNHOF NACH KOPPL

Vom Hauptbahnhof geht es entlang der in Abbildung 4 dargestellten Stationen. Mit dem **Postbus 150** (Salzburg - Hof - Fuschl - St. Gilgen - Strobl - Bad Ischl, Abbildung 5) führt der Weg nach Osten aus der Stadt heraus entlang der Wolfgangsee Bundesstraße zur Nocksteinarena. Der Postbus startet auf Busleiste 5, welche direkt vor dem Haupteingang des Bahnhofs liegt (Abbildung 6).

Salzburg Hauptbahnhof

- Kiesel
- Mirabellplatz
- Hofwirt
- Doblerweg
- Gnigl S-Bahn
- Salzburg Volksschule Gnigl
- Salzburg Kühberg
- Koppl Gruberfeldsiedlung
- Koppl Guggenthal
- Koppl Gniglerbauer

Koppl Abzweigung Schwaighofen

Abbildung 4: Vom Bahnhof nach Koppl



Abbildung 3: Vom Flughafen zum Bahnhof

> [Postbus Webseite](#)

> Abfahrts- und Ankunftszeiten siehe [PDF](#)

> Kosten: € 4,10 vom Hauptbahnhof

Abbildung 5: Bus 150 Salzburg - Koppl - Salzburg¹

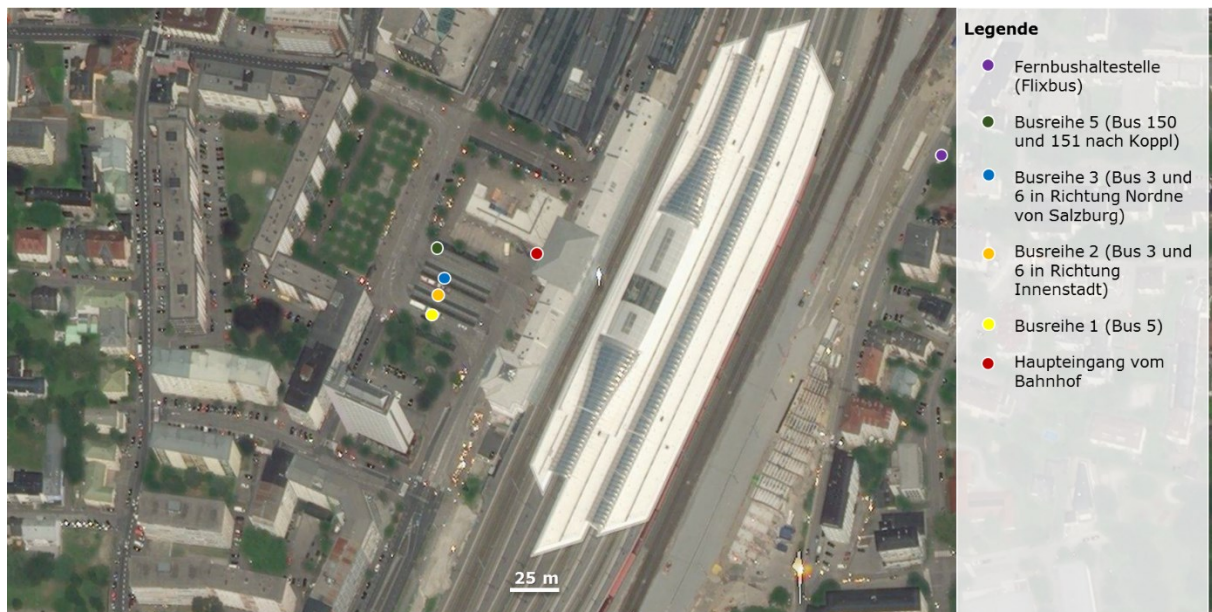


Abbildung 6: Buslinien vor dem Salzburger Bahnhof

2.2 MIT DER BAHN

Mit der Eisenbahn gelangt man von Innsbruck (Westen), München (Norden), Wien/Linz (Osten) oder Klagenfurt (Süden) bis zum Salzburg Hauptbahnhof. Die Abfahrts- und Anreisezeiten sind den jeweiligen Anbietern zu entnehmen.

2.2.1 DEUTSCHE BAHN

Die Deutsche Bahn ist über die Webseite > <https://www.bahn.de> zu erreichen. Vom "München-Flughafen Terminal 2" dauert es mit der S8 bis zum Umstieg bei "München Ost" und weiter bis nach Salzburg etwa 2 bis 2,5 Stunden. Das preisgünstigste Einzel-Ticket startet bei 19,00 EUR (Super Sparpreis) das 50,00 EUR (Flexpreis). Am Wochenende greift das "Bayern-Ticket" für 27,00 EUR. Dieses kann am Schalter oder mit der Deutsche Bahn App bezogen werden. Kreditkartenzahlung oder Paypal ist möglich.

2.2.2 ÖSTERREICHISCHE BAHN

Vom Wiener Flughafen bzw. von Wien dauert es mit dem Railjet der ÖBB > <https://www.oebb.at> etwa 3 bis 3,5 Stunden bis nach Salzburg. Das Einzelticket rangiert zwischen 20 EUR (Sparschiene) und 60 EUR (Normalpreis) und kann direkt über die Webseite gebucht werden.

¹ <https://salzburg-verkehr.at/downloads/regionalbus-150-salzburg-koppl-hof-fuschl-st-gilgen-strobl-bad-ischl/>

2.2.3 WESTBAHN

Die Westbahn verkehrt ebenfalls als ein weiterer Anbieter von Wien (nur ab Hauptbahnhof) bis Salzburg. Achtung: Die Fahrkarte der ÖBB gilt nicht in den Zügen der Westbahn. Das Ticket der Westbahn kann über die Webseite > <https://www.westbahn.at>, die Westbahn App oder direkt im Zug bezogen werden. Kreditkartenzahlung ist möglich. Die Kosten liegen zwischen 14 EUR (Westsuperpreis) und 53,00 EUR (Weststandardpreis).

2.3 ANREISE MIT DEM AUTO

Die Anreise über die österreichischen Autobahnen ist kostenpflichtig:

> <https://www.asfinag.at/maut-vignette/vignette/>

Seit 2018 kann diese auch digital beschafft werden und kostet für mehrspurige Kraftfahrzeuge (inkl. 20% MwSt.):

- Jahres-Vignette: 96,40 EUR
- 2 Monats-Vignette: 29,00 EUR
- 10 Tages-Vignette: 9,90 EUR

Seit der Flüchtlingsströme gibt es Passkontrollen am Walsertal (A8), bitte sowohl die Stausituation im Radio verfolgen als auch die Reisepässe bei Grenzübertritt bereithalten.

2.3.1 VON WIEN/LINZ ÜBER DIE AUTOBAHN NACH KOPPL

Auf der A1 Wien – Salzburg bis Abfahrt Thalgau fahren (Abbildung 7), danach 5,2 km in Richtung Hof die Reise fortsetzen. Am Ende der Straße geht es an einem Lagerhaus, einem Autohaus und einem ADEG vorbei. Beim Kreisverkehr die erste Ausfahrt (rechts) in Richtung Salzburg nehmen. Dieser Straße 5,5 km bis zur Abzweigung nach Schwaighofen folgen. Die Kreuzung ist gekennzeichnet durch das Werk Stemeseder auf der rechten Seite und einem blauen Bau der Firma Reiter Bau. Dort in links Richtung Nocksteinarena zum Parkplatz direkt bei Start- und Ziel einfahren. Sollte dieser Parkplatz bereits überfüllt sein, bitte die Parkplätze von Stemeseder (rechts von der Kreuzung liegend) benutzen.

> [Download NocksteinTrophy_AnreiseWien.kmz](#)

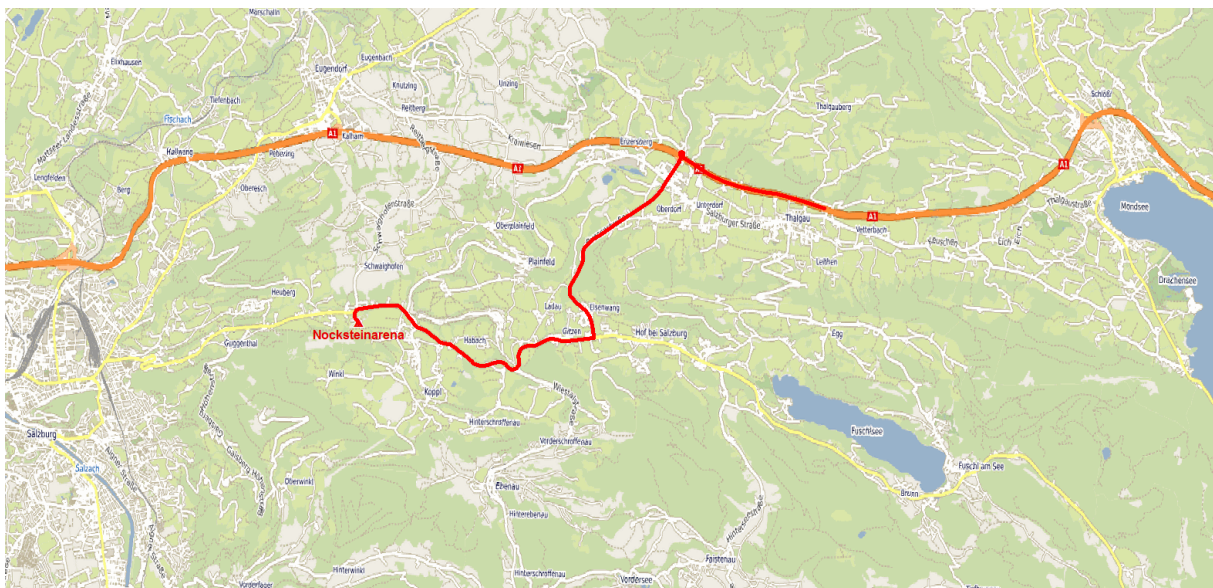


Abbildung 7: A1 Wien/Linz – Koppl

2.3.2 VON MÜNCHEN ODER INNSBRUCK ÜBER DIE AUTOBAHN NACH KOPPL

Die Autobahn A8 in Richtung Salzburg nehmen. Dort am Walsertberg bei Bad Reichenhall die Autobahn A1 (Richtung Wien) bis Abfahrt Thalgau weiterfahren (Abbildung 8). Von hier der Beschreibung aus Wien kommend folgen. Dies ist aufgrund der Stausituation in Salzburg die schnellste und einfachste Möglichkeit nach Koppl zu gelangen.

> [Download NocksteinTrophy_AnreiseMuenchen.kmz](#)

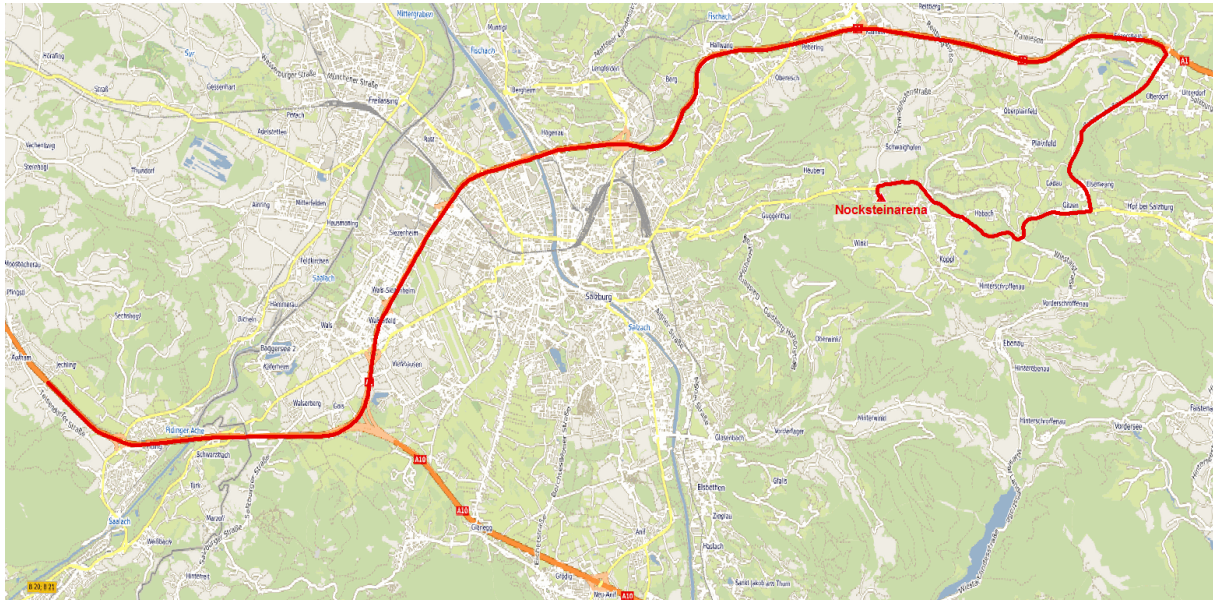


Abbildung 8: A8 / A1 München - Koppl

2.3.3 VON KLAGENFURT ÜBER DIE AUTOBAHN NACH KOPPL

Die Tauernautobahn von Süden kommend in Richtung Hallein nehmen und dort in Richtung Wiestalstausee abbiegen (Abbildung 9). Der Straße bis zur Abzweigung Hof/Salzburg folgen und links in Richtung Koppl weiterfahren. Von hier der oben angegebenen Beschilderung folgen. > [Download NocksteinTrophy_AnreiseVillach.kmz](#)

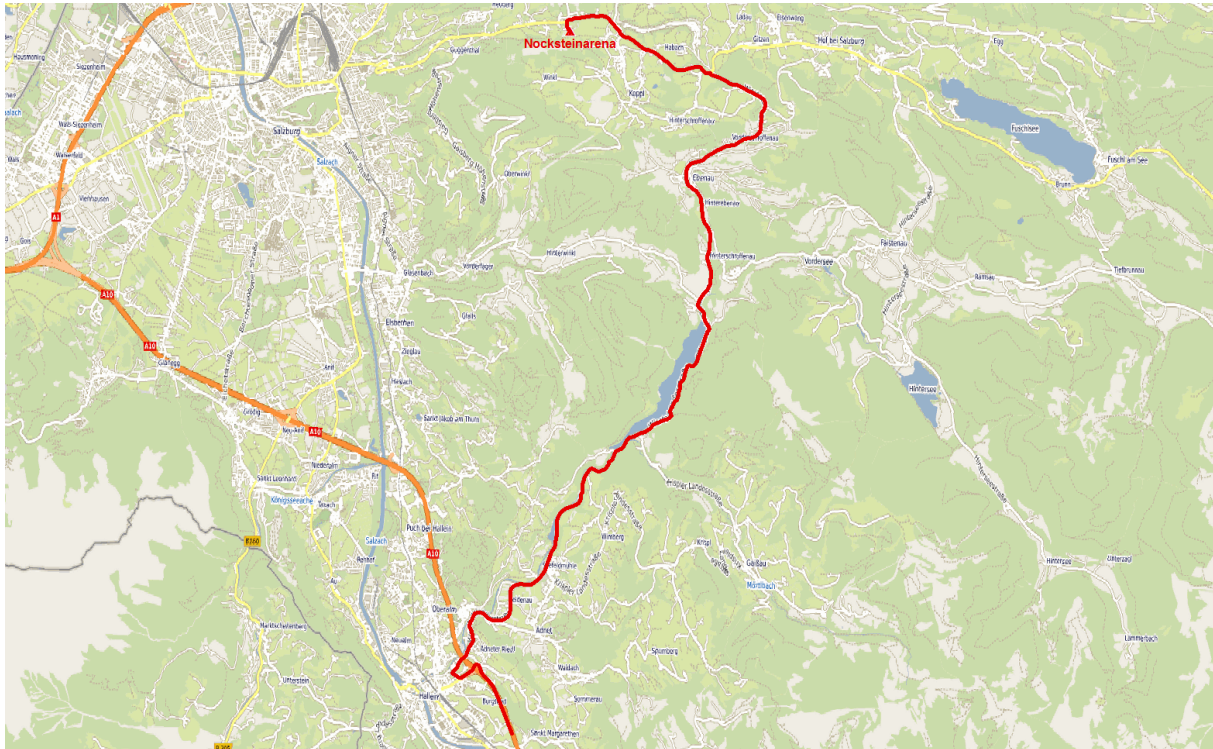


Abbildung 9: A10 Villach - Koppl

2.4 SHUTTLE SERVICE

2.4.1 TAXI

Taxis sind am Flughafen und am Bahnhof sowie innerhalb der Stadt zahlreich verfügbar. Sie können auch unter folgender Rufnummer bestellt werden:

+43 662 8111 oder

+43 662 2220.

Die Taxikosten betragen vom Flughafen oder Bahnhof (abhängig von Tages- und Nachtzeit) zwischen 20 - 30 EUR. Der Transfer dauert in allen Fällen etwa 20 Minuten.

Weitere Informationen finden Sie unter:

> <http://www.taxisalzburg.at> oder

> <http://www.taxi.at>.



2.4.2 SMS

Das Büro des Flughafentransfers ist von Montag bis Sonntag 24h lang für sie geöffnet!

SMS Flughafentransfer

Wasserfeldstraße 15

5020 Salzburg, Österreich

E-Mail: sms@taxi.at

Web: <https://www.flughafentransfer.at/>

Tel: +43 662 8161

Fax: +43 662 436324

Ihr Flughafentransfer



Wir fahren - Sie fliegen!

2.5 MIT DEM FLUGZEUG

2.5.1 VOM FLUGHAFEN SALZBURG (SZG)

Vier Kilometer vom Stadtzentrum entfernt liegt der Salzburger Flughafen Wolfgang Amadeus Mozart. Von hier aus bestehen diverse Flugverbindungen innerhalb Europas. Sie benötigen mit dem Auto (je nach Tageszeit und entsprechendem Verkehr) etwa 15 Minuten in die Innenstadt bzw. 20 Minuten nach Koppl.

- > [Google Maps Link](#)
- > [Bing Link](#)
- > <https://www.salzburg-airport.com/de/>
- > <https://fahrplan.salzburg-verkehr.at/>
- > <https://salzburg-verkehr.at/>

2.5.2 VOM FLUGHAFEN MÜNCHEN (MUC)

Der **Münchener Flughafen** ist sehr gut an den Salzburger Hauptbahnhof angebunden. Details entnehmen Sie bitte den obenstehenden Hinweisen zur **Deutschen Bahn**.

2.5.3 VOM FLUGHAFEN WIEN (VIE)

Vom Flughafen Wien ist die schnellste/unkomplizierteste Möglichkeit der Anreise nach Salzburg mit der **ÖBB** (siehe oben).

3 PARKPLÄTZE VOR ORT

Die angebotenen Parkplätze liegen maximal 400 m vom Veranstaltungsort entfernt. Zur Verfügung stehen uns ein Schotterplatz (Parkplatz 1, XYZ Stellplätze) und ein asphaltierter Platz (Parkplatz 2, XYZ Stellplätze) der Firma **Stemeseder**. Beide Parkplätze grenzen nördlich an der Wolfgangsee Bundesstraße an. Strom ist bei beiden Parkplätzen nicht vorhanden.

Auf P2 stehen etwa 20 Stellplätze für Camper mit Übernachtung zur Verfügung. Ein Stellplatz misst etwa 10 x 5,5 Meter und kostet pro Nacht 15,00 EUR. Die verfügbaren Stellplätze sind vor Ort nummeriert dargestellt. Hier gilt das Prinzip des/der Schnelleren (first come - first serve). Beim Eintreffen am Veranstaltungsgelände ist der Stellplatz beim Parkplatzwärter oder im Rennbüro zu bezahlen. In diesem Zusammenhang wird eine Parkberechtigungskarte mit der Nummer vom Stellplatz ausgeteilt. Diese bitte in die Windschutzscheibe legen. Ferner werden Kennzeichen und Namen notiert. Die Daten werden **DSGVO** Konform nach der Veranstaltung gelöscht.

Ferner werden bei nicht zu feuchten Bedingungen auch Wiesen rechtsseitig (P3) und linksseitig (P4) von der der Wolfgangsee Bundesstraße in Richtung Vereinsheim angeboten. Diese sind bei regnerischem Wetter aufgrund der Bodenbedingungen nicht nutzbar.

Der vormalige Schotterparkplatz vom Fußballplatz ist nicht mehr benutzbar. Dieser Platz steht als Team Area zum Aufbau von Zelten zur Verfügung. Hier können sich die Athleten dann ausruhen, warmfahren oder die Räder serviciert werden.

Es erfolgt eine Einweisung durch Helfer/innen des Veranstalters. Den Anweisungen ist unbedingt Folge zu leisten!

4 SPONSOREN

All der persönliche Einsatz von Vorstand und Mitgliedern sowie der Ehrgeiz von unseren zahlreichen ehrenamtlichen Helfern und Helferinnen würde nicht zum selben Ergebnis führen, ohne die Unterstützung unserer vielfältigen lokalen Sponsoren! Ohne ihre materielle oder finanzielle Unterstützung wäre die Ausrichtung eines für alle zufriedenstellende Nockstein Trophy nicht zu realisieren! Daher möchten wir uns an dieser Stelle herzlichst bei unseren Sponsoren für die Zuwendung und das entgegengebrachte Vertrauen bedanken und hoffen weiterhin auf eine exzellente sowie partnerschaftliche Zusammenarbeit!



Rinnerthaler Walter
Röckbrunnstraße 2 | 5020 Salzburg
Tel.: 0662 / 882104 | www.rw.at





PERRO

